



ROBEX DK  
s.r.o.



# HAMSTER<sup>7</sup>

HORIZONTÁLNÍ MLECÍ STROJ

HAMSTER 7 VYNIKÁ  
NEJLEPŠÍM POMĚREM  
CENA/VÝKON  
NA NAŠEM TRHU

- VELMI JEDNODUCHÁ VÝMĚNA SÍTA
- VELMI JEDNODUCHÁ VÝMĚNA NOŽŮ
- VELMI JEDNODUCHÉ BROUŠENÍ NOŽŮ
- VELMI JEDNODUCHÁ MANIPULACE PŘI ČIŠTĚNÍ MLECÍ KOMORY



HAMSTER 7  
VÁM UŠETŘÍ  
ČAS I PENÍZE

DIKY NÍZKÝM POŘIZOVACÍM  
NÁKLADŮM A JEHO VÝKONU

ROBEX DK s.r.o.®

Slovany 3051  
54401 Dvůr Králové n/L  
hamster@robex-dk.cz  
+420 603 207 792

[www.robex-dk.cz/hamster](http://www.robex-dk.cz/hamster)



## POPIS JEDNOTLIVÝCH PRVKŮ STROJE



**tip** Pokud používáte el. rozvaděč o síle jištění do 25 A či hodláte mlet především polystyrén, doporučujeme vám variantu s příkonem 5.5 kW – **HAMSTER<sup>5</sup>**

## TECHNICKÁ SPECIFIKACE

Typové označení: **HAMSTER<sup>7</sup>**

Napětí: AC 400V, 50 Hz

Příkon: 7.5 kW

Výkon mlýnu: až 200 Kg/hod.  
(dle velikosti frakce a typu materiálu)

Základna drtiče: trojúhelníková

Hmotnost stroje: 155 kg

Rozměr základny mlýnu:

710 x 610 mm (6x otvor 10 mm pro uchycení drtiče)

Celkové rozměry mlýnu včetně zrcadla:

2235 x 1100 x 710 mm

Velikost násypky: 290 x 130 mm

Výška násypného otvoru: 1850 mm

Rozměr výstupního hrdla (světlost): 230 mm

Velikost síta dle přání zákazníka (1 ks zdarma)

Ovládací panel:

Na samostatném stojanu

Rozměry panelu délka x šířka x výška

390 x 390 x 1000 mm

## UKÁZKA MATERIÁLŮ PŘED A PO ZPRACOVÁNÍ

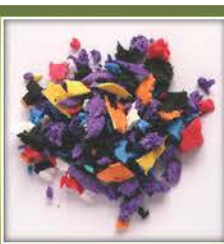
POLYSTYRÉN FASÁDNÍ,  
OBALOVÝ A XPS

POLYPROPYLEN,  
EPP

PĚNOVÝ POLYETHYLEN,  
EPE, HDPE, TUBEX, AJ.

PUR, VISCO, MOLITAN<sup>®</sup>,  
RECYKLOVANÉ PĚNY

PĚNY EVA, YATEX,  
ALVEO, KAUKČUK, AJ.



## BĚŽNĚ POUŽÍVANÁ SÍTA



## VÝKONNOSTNÍ TABULKA DRCENÍ

MATERIÁL	PS	PUR	RE	YATEX, EVA
SÍTO (mm)	VÝKON (kg/h)	(kg/h)	(kg/h)	(kg/h)
16X16	x	110	140	80
20X20	x	115	215	85
25X25	x	120	220	88
38X38	x	210	240	90
∅ 6	28	x	x	x
∅ 8	32	x	x	x
∅ 10	74	x	x	x

## PŘÍSLUŠENSTVÍ

(dle přání zákazníka)

- VENTILÁTOR
- PLNÍČÍ VAK
- CYKLON
- HADICE
- FILTR

