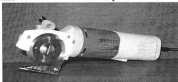


Návod na obsluhu

Elektrické ruční nůžky YJ – 65



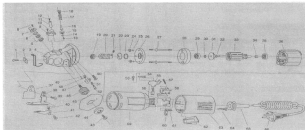
Před uvedením stroje do provozu je třeba pečlivě prostudovat návod k použití !!!

Technické údaje:

- příkon motoru	150 W
- napětí	230 V
- průměr nože	65 mm
- otáčky nože	1500/min.
- typ nože	5-ti hran
- hmotnost	cca 1,2 kg
- průměr motorové skříně	55 mm
- délka přístroje	260 mm
- řezná výška	22 mm
- hlučnost	méně než 70 dB

Popis:

58 – spínač	38 – podkova	45 – nůt
11 – tělo brousáku	59 – kryt střední	41 – protičetří
15 – brousák	65 – gumová koncovka	43 – šroub nože
	42 – šroub protičetří	



Seznam náhradních dílů – YJ 65

1 - šroub patky	36 - uložka
2 - podložka patky	37 - šroub
3 - patka	38 - špičák
4 - pičáček kryje	39 - kryt střední
5 - ložisko šnekového kola	60 - gluchák se dvěma otvory
6 - podložka šnekového kola	61 - šroub
7 - kryt šnekového kola	62 - tlačítko
8 - kryt	63 - náhelní kryt
9 - držák brzoška	64 - šroub zadního krytu
10 - šroub držáku brzoška	65 - gumová krescovka
11 - těleso brzoška	66 - kabel
12 - šroub tělesa	
13 - šroub brzoška	
14 - podložka	
15 - brzošek	
16 - tlačítko brzoška	
17 - prstavec brzoška	
18 - šroub tlačítka	
19 - ložisko šneka	
20 - šnek	
21 - ložisko	
22 - sagemovka	
23 - podložka	
24 - rotna	
25 - podložka	
26 - držák rotoru	
27 - šrouby rotoru	
28 - vložný díl	
29 - ložisko rotoru	
30 - podložka	
31 - vrtulka	
32 - podložka	
33 - rotor	
34 - pouzdro rotoru	
35 - ložisko rotoru	
36 - utace	
37 - náhelní ploch	
38 - podkrmák	
39 - šroub držáku	
40 - podložka	
41 - protisráž	
42 - šroub protisráž	
43 - šroub náhelní	
44 - podložka šroubu náhelní	
45 - náhelní	
46 - šnekové kolo	
47 - držák oleje	
48 - pákko	
49 - šroubek	
50 - šroub	
51 - pružina	
52 - šroub	
53 - šroub	
54 - pákko uložky	
55 - těleso uložky	

ROBEX DK

S.I.O.

YJ 65

